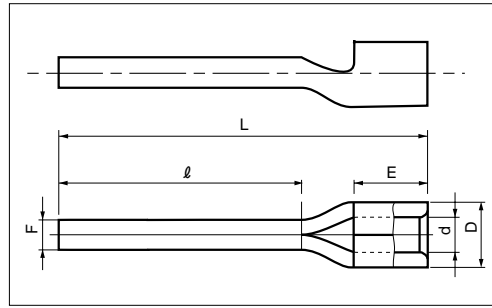


# 銅線用 裸圧着端子 (TC形)棒形 絶縁キャップ付

A

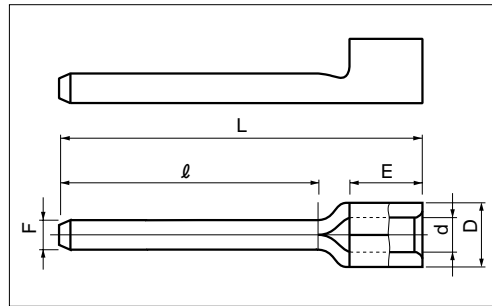
裸棒形端子と絶縁キャップがセットになっております



品番	各部の寸法 mm						電線抱合範囲			適用工具 手動工具		絶縁 キャップ色	包装個数
	F	ℓ	L	E	D	d	単線mm	撚線mm <sup>2</sup>	AWG	本体	ヘッド		
<b>TC 1.25-13.5V-ST-C</b> [HS]	1.9	13.5	22.0	4.5	3.4	1.7	0.57	0.25	22-16	NH 1 NH 61		赤透明	1000 (100×10)
1.44							1.65	NA 10 NA 3		N10 01 N3 7			
<b>TC 2-13.5V-ST-C</b> [HS]		13.5	26.5	6.5	5.6	3.4	1.14	1.04	16-14	NH 1 NH 61 NH 9		緑透明	
1.82		2.63					NA 10 NA 3	N10 02 N3 7					
<b>TC 5.5-15ST-C</b> [HS]	15.0	32.5	6.5	5.6	3.4	3.4	1.82	2.63	12-10	NH 1 NH 9		黄透明	
<b>TC 5.5-21ST-C</b> [HS]	21.0						2.89	6.64		NA 10 NA 3	N10 03 N3 7		

定格電圧 / 定格電流 : TC 1.25-13.5V-ST-C TC 2-13.5V-ST-C [ 600V / 20A ]  
 TC 5.5-15ST-C TC 5.5-21ST-C [ 600V / 37A ]

キャップ材質 : ポリ塩化ビニル UL94V-0



品番	各部の寸法 mm						電線抱合範囲		適用工具 手動工具		絶縁 キャップ色	包装個数
	F	ℓ	L	E	D	d	撚線mm <sup>2</sup>	AWG	本体	ヘッド		
<b>TC 235-16S-C</b> [HS]	1.9	16.0	25.0	6.0	5.6	3.0	2.0~3.5	14-12	NH 1 NH 9		黄透明	500 (100×5)
									NA 10 NA 3	N10 03 N3 7		

定格電圧 / 定格電流 : 600V / 20A

キャップ材質 : ポリ塩化ビニル UL94V-0