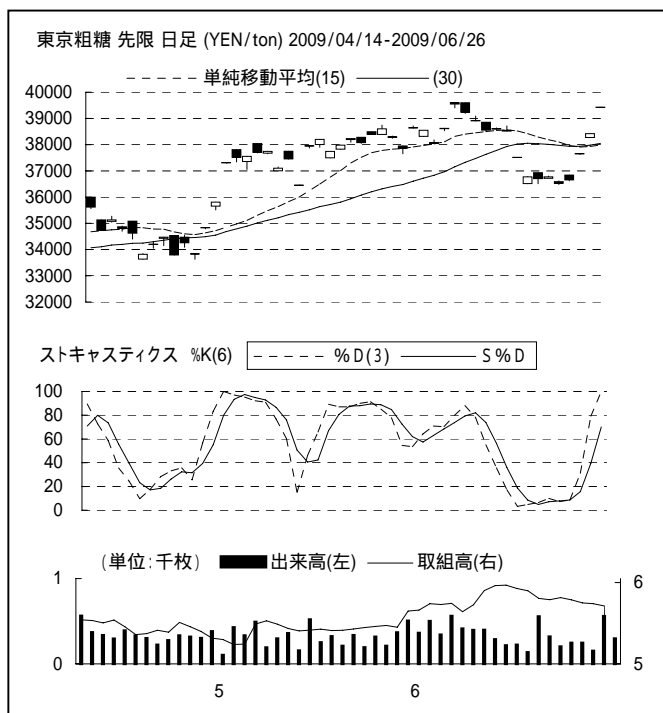


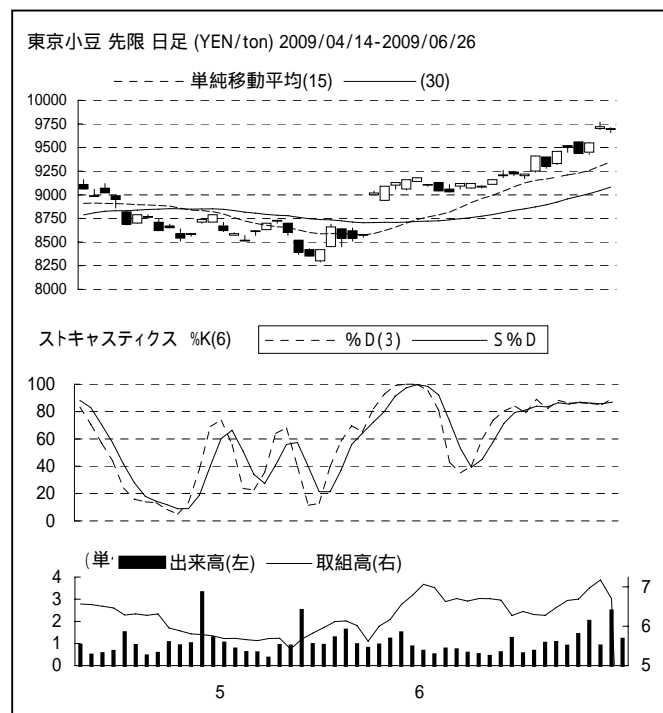
## 東京粗糖 - 急反発し、40,000円をうかがう



【予想 レンジ】 36500 ~ 40000円  
 【直近 終値】 39420円

ストキャスティクス・移動平均線 急落から 36,000 円台が支持され反発。 平均線はDクロス示現だが、実勢は平均 平均線を上抜いており堅調。	
出来高・取組 上昇過程で増加した取組は、反落で 一部整理されたが高水準を維持。出来 高の減少がネック。	
主要価格水準 抵抗 1 ... 39,600    抵抗 2 ... 40,000 支持 1 ... 36,500    支持 2 ... 35,000	
【当面のスタンス】 5月に 38,000 円前後を固めると上値を 伸ばしたが 40,000 円に届かず反落。し かし 36,500 円を支持に急反発し、平均 線を上抜いた。目先は再度 40,000 円を うかがう動き、反落でも 36,000 円が支 持されれば高値保合入りも。	

## 東京小豆 - 9,700円越えの抵抗を試す



【予想 レンジ】 9300 ~ 10000円  
 【直近 終値】 9700円

ストキャスティクス・移動平均線 9,000 円を支持に保合うと、短期線を 支持に上放れた。平均線とのカイ離が拡 大しており、目先は調整も。	
出来高・取組 9,000 円回復で増加した取組は、保合 で一部整理されたが、高値更新で増加。 買い意欲が強い。	
主要価格水準 抵抗 1 ... 10,000    抵抗 2 ... 10,500 支持 1 ... 9,300    支持 2 ... 8,900	
【当面のスタンス】 限月交替で 9,000 円を越え、9,000 ~ 9,200 円を固めた後上放れた。9,500 円の 抵抗も上抜き、10,000 円超えをうかがう が、目先は一旦調整もありか。10,000 円 超えなら 10,500 円が視野。反落でも 9,500 円、9,200 円が支持。	

## [ 商品先物取引に係る留意点について ]

2009年6月1日現在

商品取引員 日本商品先物取引協会会員

**岡藤商事株式会社**

### ・取引証拠金について

商品先物取引は委託に際して取引証拠金等の預託が必要になります。最初に預託する取引本証拠金の額は商品により異なり、2009年6月1日現在、最低取引単位（1枚）当り最高180,000円、最低14,000円です。ただし、その後の相場の変動によって追加の預託が必要になることがありますので、注意が必要です。またその額は、商品や相場の変動によって異なり、一様ではありません。

### ・手数料について

商品先物取引の委託には委託手数料がかかります。その額は商品によって異なり、2009年6月1日現在、最低取引単位（1枚）当り最高9,135円、最低714円です（片道・消費税込・先限ベース）。

取引証拠金・手数料については、銘柄・約定値段等によって変わりますので、この書類の作成日以降の額はその都度担当者へご確認ください。

### ・商品先物取引のレバレッジについて

商品先物取引による取引の額は、最初に預託する取引本証拠金の額に比べて著しく大きい額となります。具体的には、商品によっても異なりますが、2009年6月1日現在、取引本証拠金の額の約8倍から約29倍の額にもなります（先限ベース）。

### ・商品先物取引のリスクについて

商品先物取引は相場の変動によって損失が生ずるおそれがあります。また、取引本証拠金の額に比べて何十倍もの金額の取引を行うため、その損失額は預託している取引証拠金等の額を上回ることがありえます。

お取引に関するご相談は

当社お客様相談窓口：東京都中央区新川 2-12-16 TEL 03-3552-1203

日本商品先物取引協会相談センター本部：東京都中央区日本橋小網町 9 番 4 号

TEL 03-3664-6243

当社企業情報に関するディスクロージャー資料は当社の本・支店、日本商品先物取引協会の本部・支部および HP で閲覧できます。